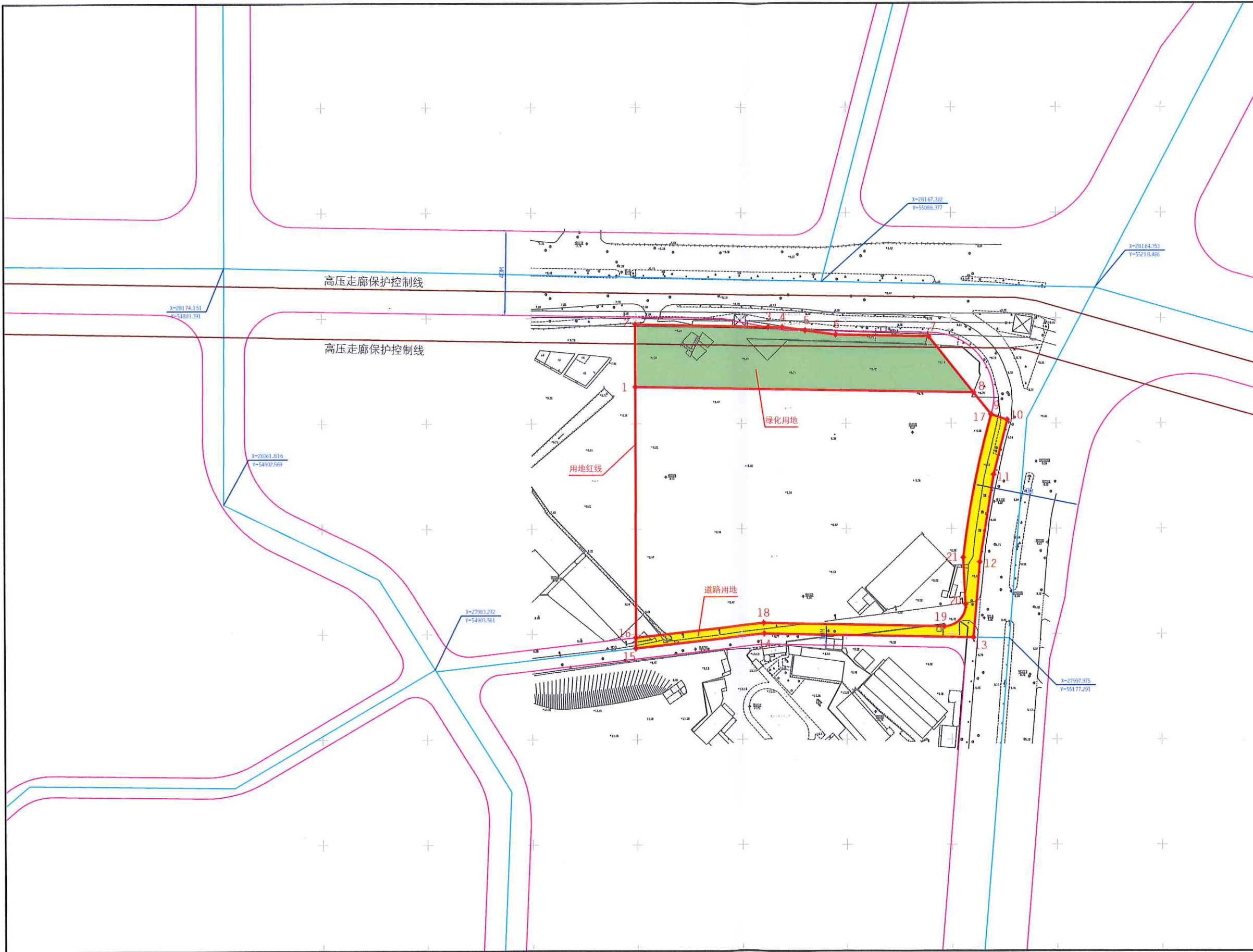


建设用地规划红线图



界桩坐标表

地上桩点表 (共 21 个桩点)

广州市平面坐标系			1980西安坐标系		
序号	X坐标(m)	Y坐标(m)	序号	X坐标(m)	Y坐标(m)
1	28117.471	54999.564	1	2557846.978	38441491.087
2	28147.150	54999.605	2	2557876.658	38441491.272
3	28145.872	55062.823	3	2557875.074	38441554.485
4	28145.737	55069.487	4	2557874.907	38441561.149
5	28144.205	55080.652	5	2557873.321	38441572.307
6	28142.219	55095.135	6	2557871.265	38441586.781
7	28141.328	55139.228	7	2557870.161	38441630.871
8	28114.687	55160.607	8	2557843.416	38441652.116
9	28104.277	55168.994	9	2557832.915	38441660.458
10	28101.649	55176.637	10	2557830.330	38441668.069
11	28075.639	55170.071	11	2557804.321	38441661.397
12	28034.083	55163.381	12	2557762.796	38441654.506
13	27998.314	55160.291	13	2557727.042	38441651.242
14	28000.388	55060.444	14	2557729.518	38441551.403
15	27993.340	54999.393	15	2557722.845	38441490.316
16	27998.373	54999.400	16	2557727.878	38441490.348
17	28104.236	55168.967	17	2557832.904	38441660.431
18	28005.313	55060.209	18	2557734.524	38441551.192
19	28003.593	55146.381	19	2557732.388	38441637.358
20	28014.049	55156.570	20	2557742.776	38441647.598
21	28036.238	55155.553	21	2557764.969	38441646.688

地上界点表 (共 2 个界点)

界点	中点	X坐标(m)	Y坐标(m)	中点	X坐标(m)	Y坐标(m)
19,20	28006.617	55151.742	10.00	19,20	2557735.371	38441644.734
21,17	28070.511	55160.872	425.00	21,17	2557799.237	38441652.172

地上面积表 (以广州市平面坐标系数据计算)

用地面积	23897.539 平方米
道路用地面积	1588.815 平方米
城市绿地面积	4226.056 平方米
净面积	18082.668 平方米

图 例

地上界桩	地下界桩
地上用地红线	地下用地红线
地上道路用地	地下道路用地
地上绿化用地	地下绿化用地
地上河涌用地	地下河涌用地
重叠区域	规划路边线
规划路中线	规划涌边线

附注: 本图采用广州市平面坐标系和高程系统;
图中界桩坐标表之1980西安坐标系数据供国土等部门参考使用。

比例: 1:1000

图幅号: 28-54-2;28-54-18

发文、发证编号: 穗国土规地证〔2018〕554号

核发单位: 广州市国土资源和规划委员会

发证日期: 2018-12-10