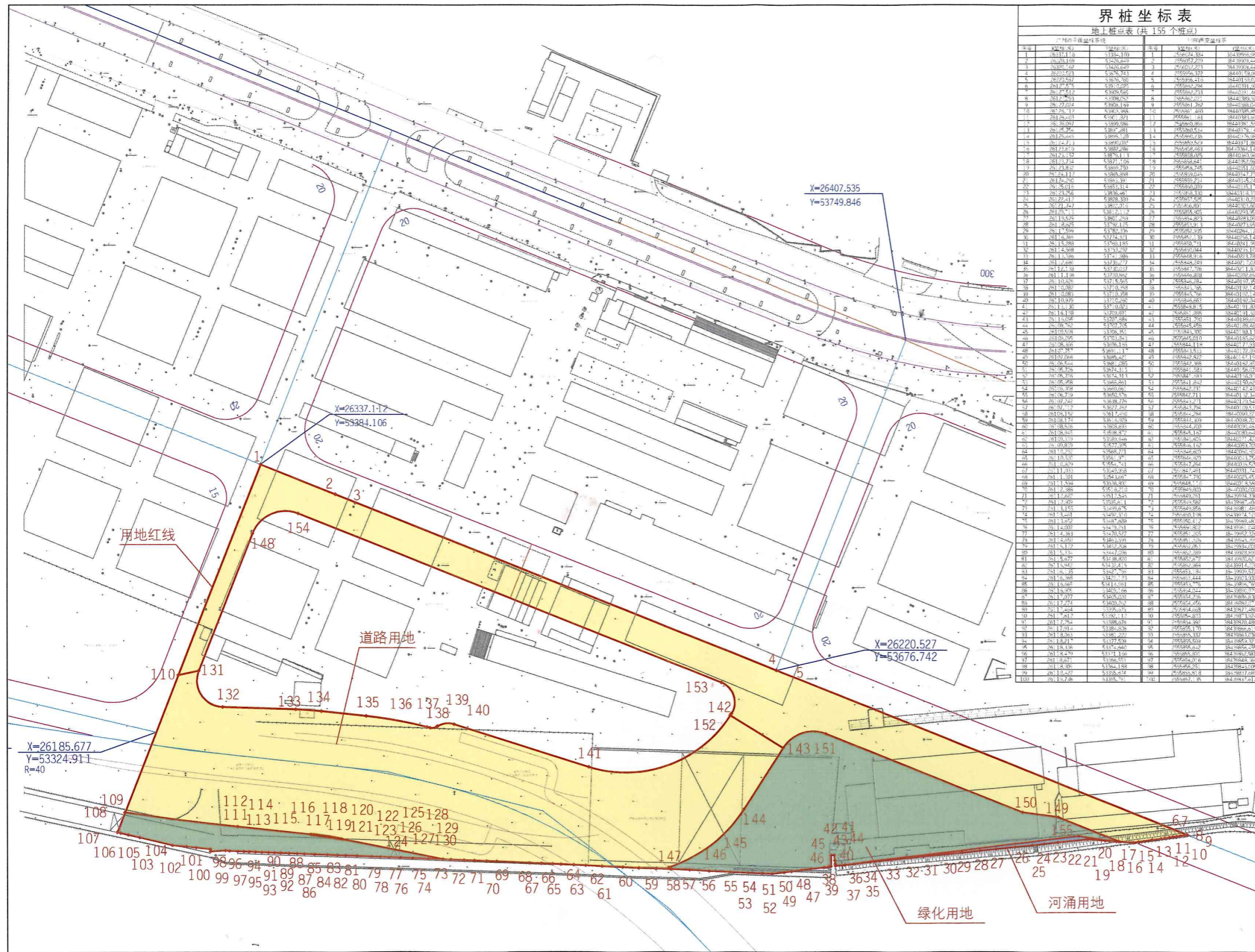


# 建设用地规划红线图



| 界桩坐标表             |           | 界桩坐标表             |           |
|-------------------|-----------|-------------------|-----------|
| 地上界桩表 (共 155 个界点) |           | 地下界桩表 (共 155 个界点) |           |
| 界点号               | 坐标 (X, Y) | 界点号               | 坐标 (X, Y) |
| 1                 | 26185.677 | 101               | 26185.677 |
| 2                 | 26185.677 | 102               | 26185.677 |
| 3                 | 26185.677 | 103               | 26185.677 |
| 4                 | 26185.677 | 104               | 26185.677 |
| 5                 | 26185.677 | 105               | 26185.677 |
| 6                 | 26185.677 | 106               | 26185.677 |
| 7                 | 26185.677 | 107               | 26185.677 |
| 8                 | 26185.677 | 108               | 26185.677 |
| 9                 | 26185.677 | 109               | 26185.677 |
| 10                | 26185.677 | 110               | 26185.677 |
| 11                | 26185.677 | 111               | 26185.677 |
| 12                | 26185.677 | 112               | 26185.677 |
| 13                | 26185.677 | 113               | 26185.677 |
| 14                | 26185.677 | 114               | 26185.677 |
| 15                | 26185.677 | 115               | 26185.677 |
| 16                | 26185.677 | 116               | 26185.677 |
| 17                | 26185.677 | 117               | 26185.677 |
| 18                | 26185.677 | 118               | 26185.677 |
| 19                | 26185.677 | 119               | 26185.677 |
| 20                | 26185.677 | 120               | 26185.677 |
| 21                | 26185.677 | 121               | 26185.677 |
| 22                | 26185.677 | 122               | 26185.677 |
| 23                | 26185.677 | 123               | 26185.677 |
| 24                | 26185.677 | 124               | 26185.677 |
| 25                | 26185.677 | 125               | 26185.677 |
| 26                | 26185.677 | 126               | 26185.677 |
| 27                | 26185.677 | 127               | 26185.677 |
| 28                | 26185.677 | 128               | 26185.677 |
| 29                | 26185.677 | 129               | 26185.677 |
| 30                | 26185.677 | 130               | 26185.677 |
| 31                | 26185.677 | 131               | 26185.677 |
| 32                | 26185.677 | 132               | 26185.677 |
| 33                | 26185.677 | 133               | 26185.677 |
| 34                | 26185.677 | 134               | 26185.677 |
| 35                | 26185.677 | 135               | 26185.677 |
| 36                | 26185.677 | 136               | 26185.677 |
| 37                | 26185.677 | 137               | 26185.677 |
| 38                | 26185.677 | 138               | 26185.677 |
| 39                | 26185.677 | 139               | 26185.677 |
| 40                | 26185.677 | 140               | 26185.677 |
| 41                | 26185.677 | 141               | 26185.677 |
| 42                | 26185.677 | 142               | 26185.677 |
| 43                | 26185.677 | 143               | 26185.677 |
| 44                | 26185.677 | 144               | 26185.677 |
| 45                | 26185.677 | 145               | 26185.677 |
| 46                | 26185.677 | 146               | 26185.677 |
| 47                | 26185.677 | 147               | 26185.677 |
| 48                | 26185.677 | 148               | 26185.677 |
| 49                | 26185.677 | 149               | 26185.677 |
| 50                | 26185.677 | 150               | 26185.677 |
| 51                | 26185.677 | 151               | 26185.677 |
| 52                | 26185.677 | 152               | 26185.677 |
| 53                | 26185.677 | 153               | 26185.677 |
| 54                | 26185.677 | 154               | 26185.677 |
| 55                | 26185.677 | 155               | 26185.677 |

| 界桩坐标表             |           | 界桩坐标表             |           |
|-------------------|-----------|-------------------|-----------|
| 地上界桩表 (共 155 个界点) |           | 地下界桩表 (共 155 个界点) |           |
| 界点号               | 坐标 (X, Y) | 界点号               | 坐标 (X, Y) |
| 1                 | 26185.677 | 101               | 26185.677 |
| 2                 | 26185.677 | 102               | 26185.677 |
| 3                 | 26185.677 | 103               | 26185.677 |
| 4                 | 26185.677 | 104               | 26185.677 |
| 5                 | 26185.677 | 105               | 26185.677 |
| 6                 | 26185.677 | 106               | 26185.677 |
| 7                 | 26185.677 | 107               | 26185.677 |
| 8                 | 26185.677 | 108               | 26185.677 |
| 9                 | 26185.677 | 109               | 26185.677 |
| 10                | 26185.677 | 110               | 26185.677 |
| 11                | 26185.677 | 111               | 26185.677 |
| 12                | 26185.677 | 112               | 26185.677 |
| 13                | 26185.677 | 113               | 26185.677 |
| 14                | 26185.677 | 114               | 26185.677 |
| 15                | 26185.677 | 115               | 26185.677 |
| 16                | 26185.677 | 116               | 26185.677 |
| 17                | 26185.677 | 117               | 26185.677 |
| 18                | 26185.677 | 118               | 26185.677 |
| 19                | 26185.677 | 119               | 26185.677 |
| 20                | 26185.677 | 120               | 26185.677 |
| 21                | 26185.677 | 121               | 26185.677 |
| 22                | 26185.677 | 122               | 26185.677 |
| 23                | 26185.677 | 123               | 26185.677 |
| 24                | 26185.677 | 124               | 26185.677 |
| 25                | 26185.677 | 125               | 26185.677 |
| 26                | 26185.677 | 126               | 26185.677 |
| 27                | 26185.677 | 127               | 26185.677 |
| 28                | 26185.677 | 128               | 26185.677 |
| 29                | 26185.677 | 129               | 26185.677 |
| 30                | 26185.677 | 130               | 26185.677 |
| 31                | 26185.677 | 131               | 26185.677 |
| 32                | 26185.677 | 132               | 26185.677 |
| 33                | 26185.677 | 133               | 26185.677 |
| 34                | 26185.677 | 134               | 26185.677 |
| 35                | 26185.677 | 135               | 26185.677 |
| 36                | 26185.677 | 136               | 26185.677 |
| 37                | 26185.677 | 137               | 26185.677 |
| 38                | 26185.677 | 138               | 26185.677 |
| 39                | 26185.677 | 139               | 26185.677 |
| 40                | 26185.677 | 140               | 26185.677 |
| 41                | 26185.677 | 141               | 26185.677 |
| 42                | 26185.677 | 142               | 26185.677 |
| 43                | 26185.677 | 143               | 26185.677 |
| 44                | 26185.677 | 144               | 26185.677 |
| 45                | 26185.677 | 145               | 26185.677 |
| 46                | 26185.677 | 146               | 26185.677 |
| 47                | 26185.677 | 147               | 26185.677 |
| 48                | 26185.677 | 148               | 26185.677 |
| 49                | 26185.677 | 149               | 26185.677 |
| 50                | 26185.677 | 150               | 26185.677 |
| 51                | 26185.677 | 151               | 26185.677 |
| 52                | 26185.677 | 152               | 26185.677 |
| 53                | 26185.677 | 153               | 26185.677 |
| 54                | 26185.677 | 154               | 26185.677 |
| 55                | 26185.677 | 155               | 26185.677 |

**图例**

|    |        |     |        |
|----|--------|-----|--------|
| ⊕1 | 地上界桩   | ⊕U1 | 地下界桩   |
| —  | 地上用地红线 | —   | 地下用地红线 |
| ■  | 地上道路用地 | ■   | 地下道路用地 |
| ■  | 地上绿化用地 | ■   | 地下绿化用地 |
| ■  | 地上河涌用地 | ■   | 地下河涌用地 |
| ⊗  | 重叠区域   | —   | 规划路边线  |
| —  | 规划路中线  | —   | 规划涌边线  |

注：本图采用广州市平面坐标系和高程系统。  
图中界桩坐标表、地下界桩坐标表提供1:1等比例放大使用。

比例：1:1000  
图幅号：24-50-12  
发文、发证编号：穗规规划资源业务函〔2019〕290号  
核发单位：广州市规划和自然资源局(代章)  
发证日期：2019年11月20日

业务专用章  
一费一补一2