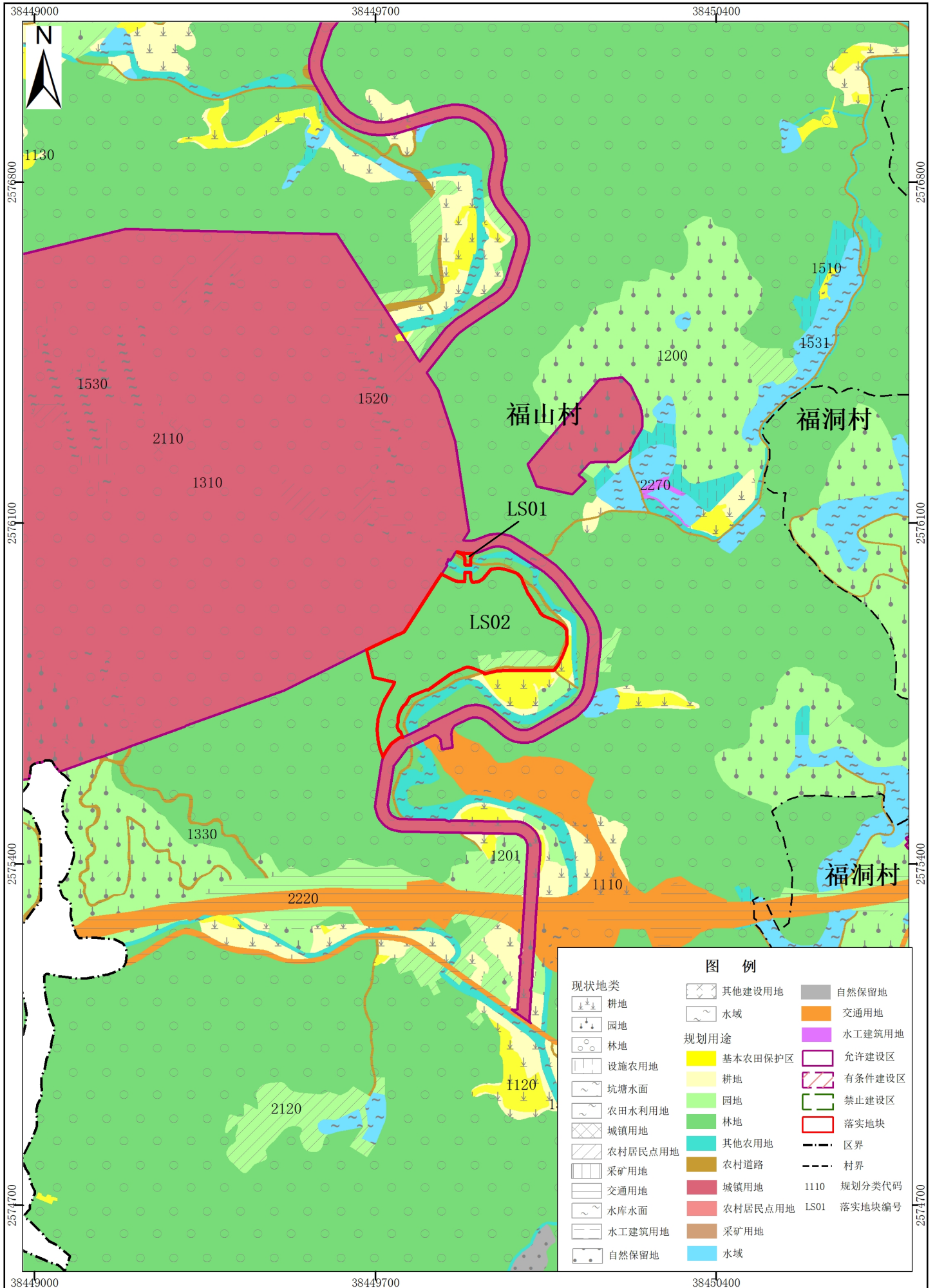


# 黄埔区九龙镇落实地块土地利用规划图（落实前）

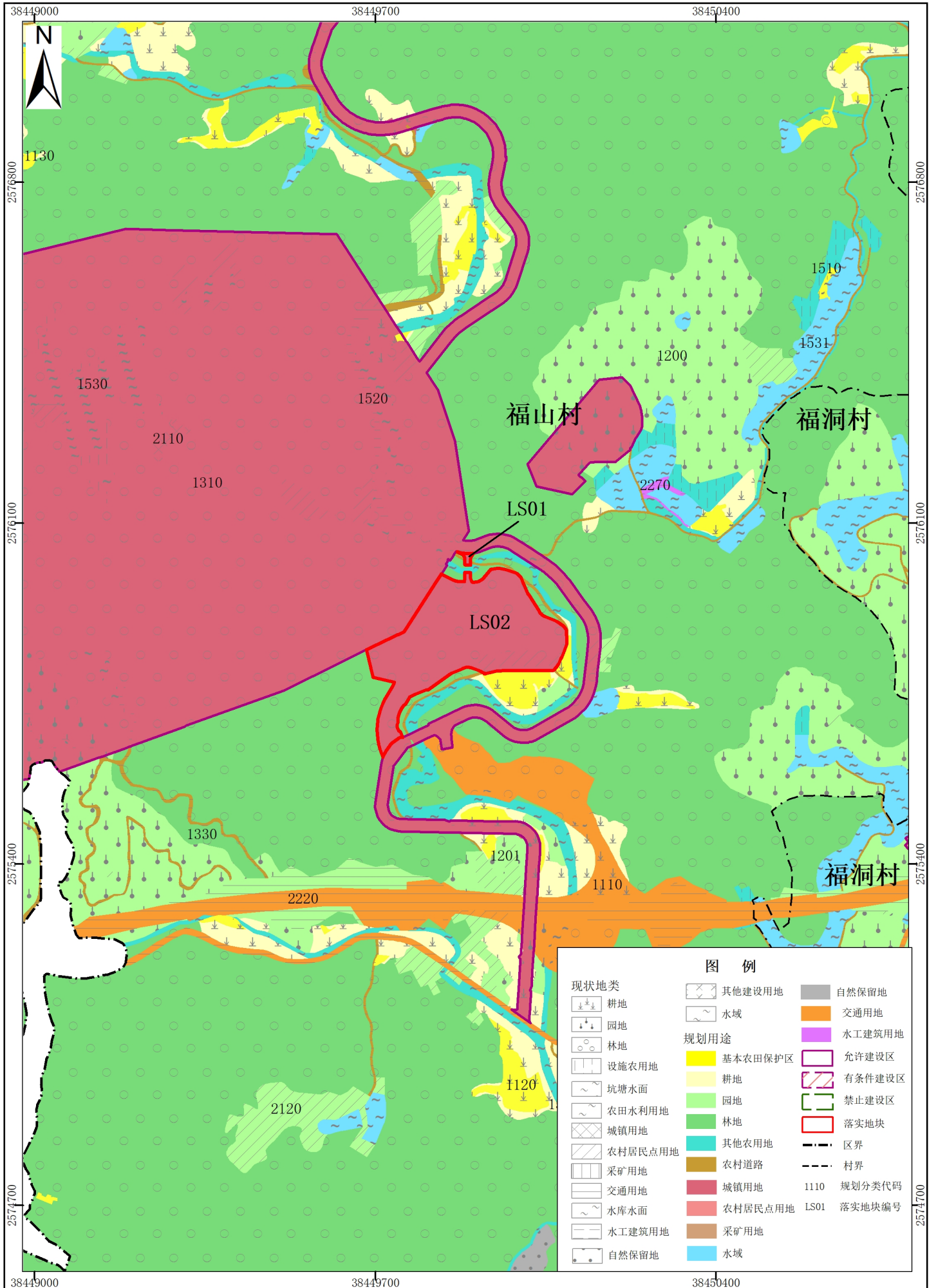


2000国家大地坐标系  
1985国家高程基准

1:10,000

广州开发区规划和自然资源局  
广州市规划和自然资源局黄埔区分局  
广州市城市规划勘测设计研究院  
二〇二三年八月

# 黄埔区九龙镇落实地块土地利用规划图（落实后）



2000国家大地坐标系  
1985国家高程基准

1:10,000

广州开发区规划和自然资源局  
广州市规划和自然资源局黄埔区分局  
广州市城市规划勘测设计研究院  
二〇二三年八月