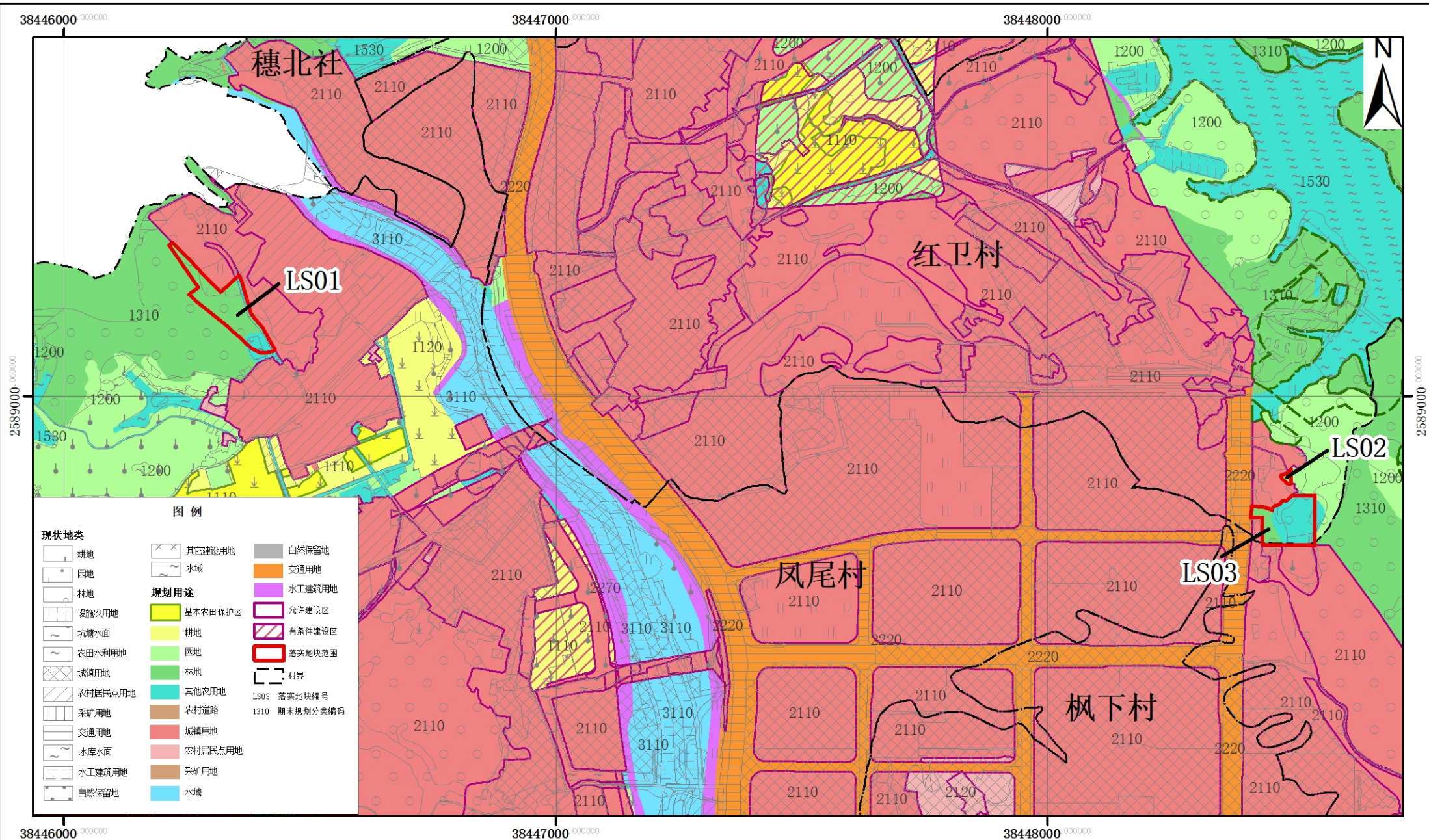


黄埔区九龙镇落实地块土地利用规划图（落实前） (LS01-LS03)

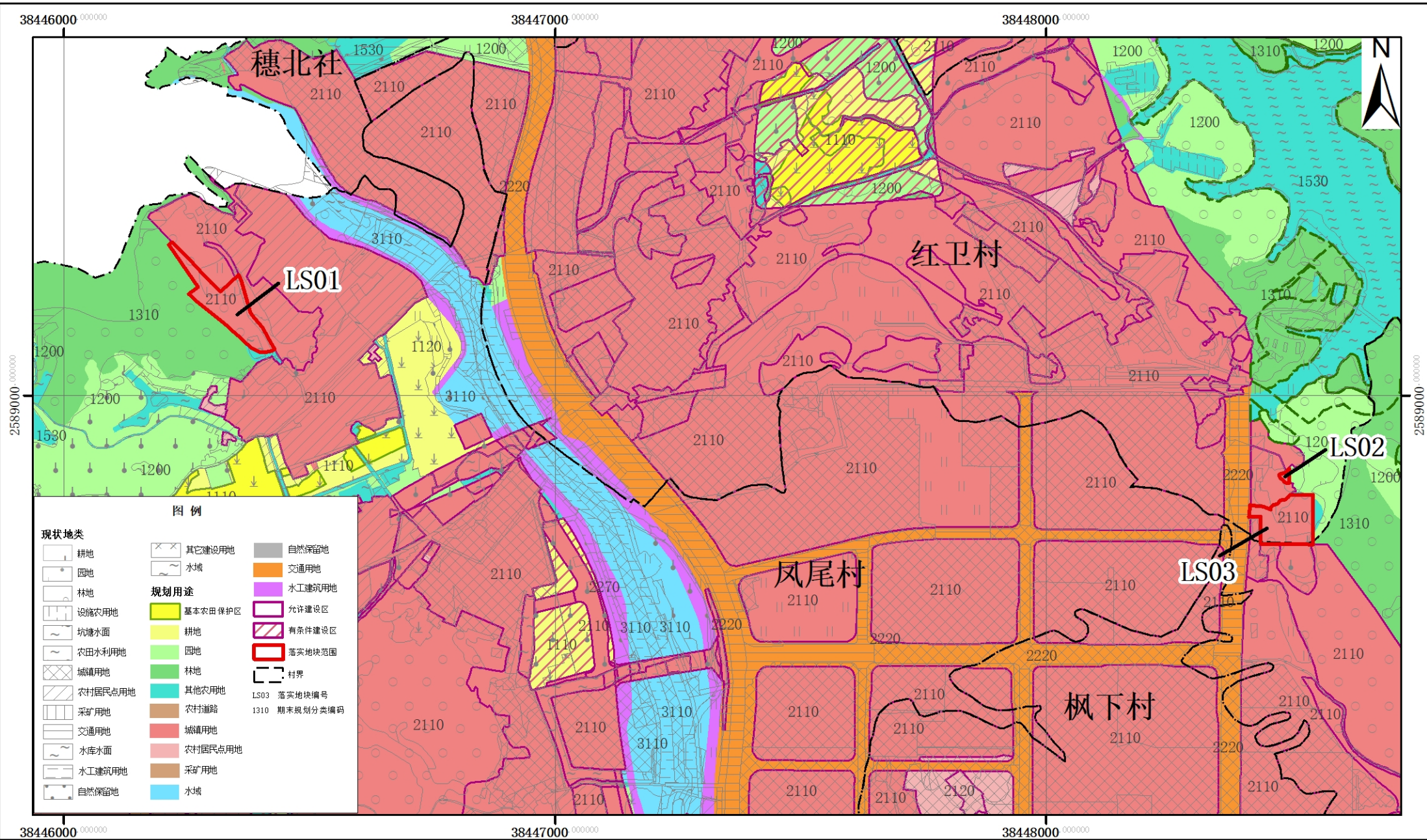


2000国家大地坐标系
1985国家高程基准

1:10,000

广州开发区规划和自然资源局
(广州市规划和自然资源局黄埔区分局)
广东省科学院生态环境与土壤研究所
2023年10月

黄埔区九龙镇落实地块土地利用规划图（落实后） (LS01-LS03)



2000国家大地坐标系
1985国家高程基准

1:10,000

广州开发区规划和自然资源局
(广州市规划和自然资源局黄埔区分局)
广东省科学院生态环境与土壤研究所
2023年10月