

附件 1

知识城人才五路市政道路及配套工程涉及城市树木迁移情况说明

一、工程概况

人才五路位于广州市知识城新能源新材料及智能芯片园，路线呈东西走向，西起开放大道（原九龙大道），向东与规划芯源八路、人才八路、人才六路相交，终点接入改革大道（原腾龙大道），全长约1.09km，规划为城市主干路，红线宽度为50m，双向六车道，设计速度为 60km/h。

本项目为新建道路项目，道路路线全长约 1091 米，规划红线宽度50m，双向6车道城市主干路：建设内容包括道路、桥梁、给排水、交通、照明、综合管廊、绿化工程及外电工程等。本项目因桥梁工程新建桥梁横跨凤凰河，申请迁移城市树木74株。

二、项目建设的必要性

（一）能有效地引导和支持道路两侧的土地开发和经济发展

市政基础设施建设是一个地区投资环境的硬件，是投资环境建设的重要内容。随着知识城建设的快速发展和经济规模的逐步扩大，必然会吸引强大的物流、人流和信息流，届时相应的交通配套工程也必须跟上。通过本项目的实施，将加强本区域与外部的联系，改善区域交通条件，有利于提高土地利用效率，提升区

域对外整体形象，改善投资环境,为招商引资工作创造优越的外部环境。

(二) 将进一步完善知识城路网结构，促进区域交通发展

本项目属于知识城北部门户区路网中的一条重要的道路，项目实施对于区域路网结构的完善具有重要意义，将进一步促进区域交通发展，改善周边居民和企业员工的，项目建设十分迫切和必要。

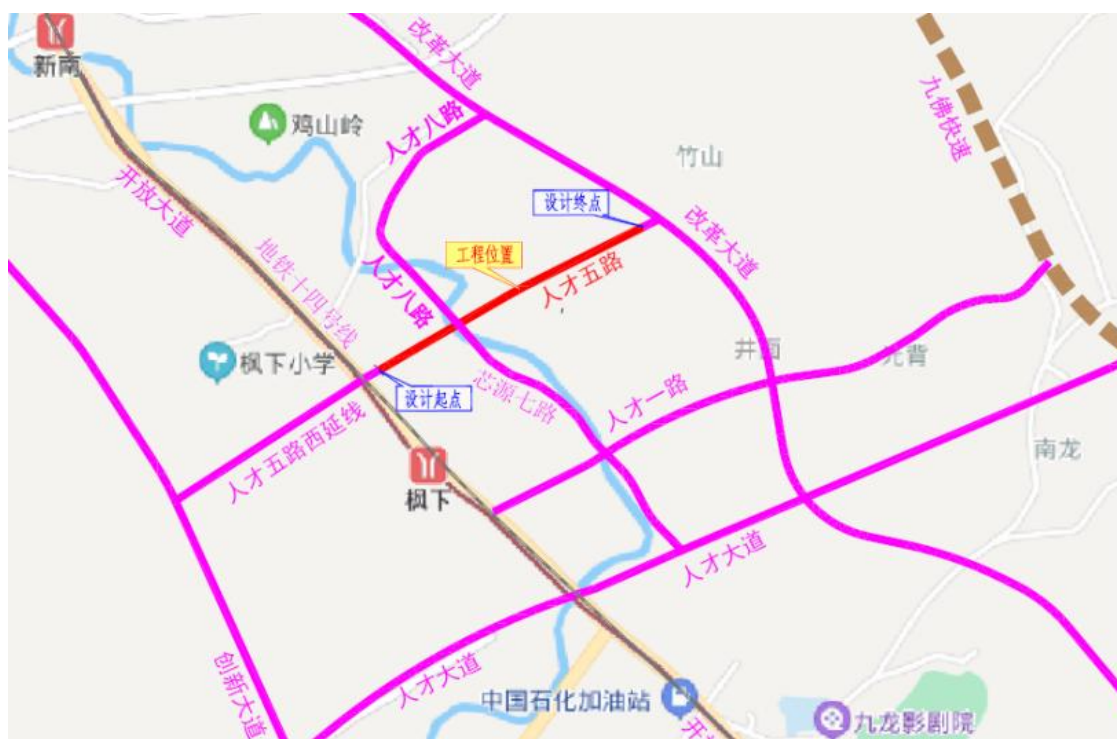


图1 项目地理位置示意图

三、树木迁移的必要性

知识城人才五路市政道路及配套工程主要路线呈东西走向，为完善片区内道路体系，在开放大道与改革大道横跨凤凰河新建一座桥梁，河道两侧绿化改造成扩宽路面。根据道路设计图纸及现场调查显示，有74株树木位于扩宽路面范围内（详见图2、图3

)，与项目建设存在冲突，需进行迁移处理，拟安置在本项目配套绿地内种植。



图2 树木现状位置平面图（航拍图）

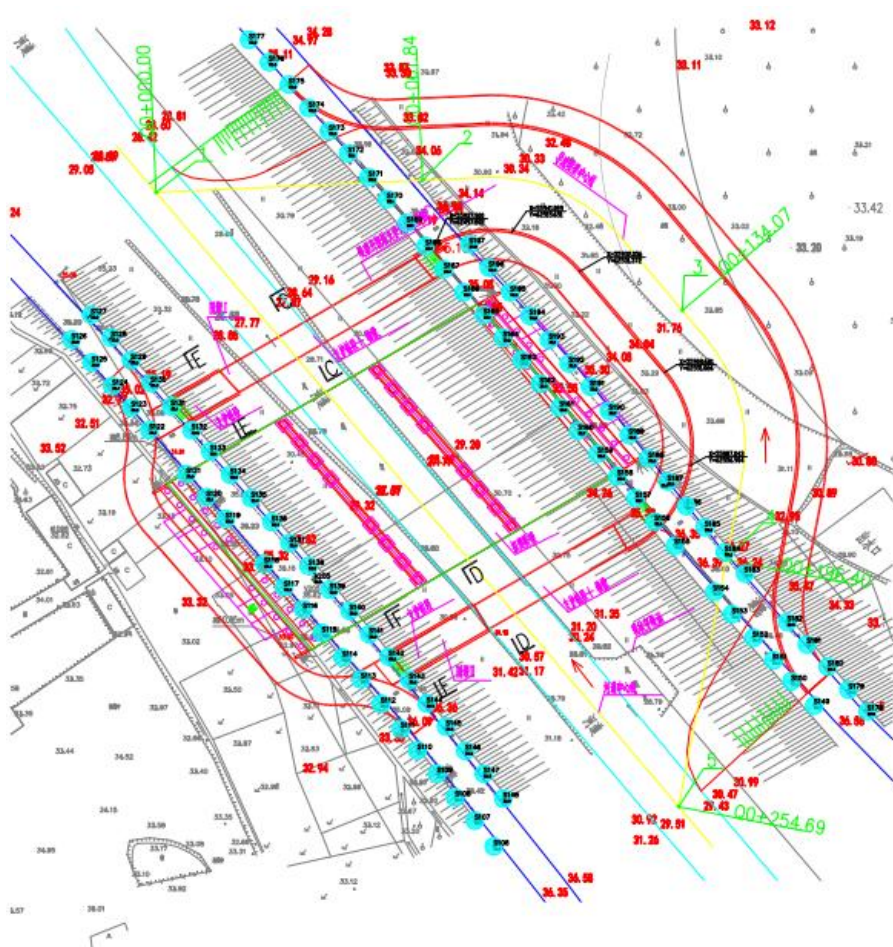


图3 迁移树木与建设项目关系平面图示意图

四、树木迁移的可行性

(一) 拟迁移的树木品种人面子、南洋楹、菩提树属于常见园林绿化树种，具有较高观赏价值。

(二) 拟迁移的树木大部分生长立地条件和长势良好，部分有病虫害的树木经加强养护可以恢复长势，树木迁移成活率有保障。

(三) 以本项目红线范围内作为树木的迁入地，拟迁入建成后的人才五路中央绿化带K0+900~K1+140临时定植43棵（详见图4至图6），一次性定植31棵（详见图7和图8）。该位置土壤条件满足树木生长需要，也便于大型迁移机械车辆往返和后期管养。

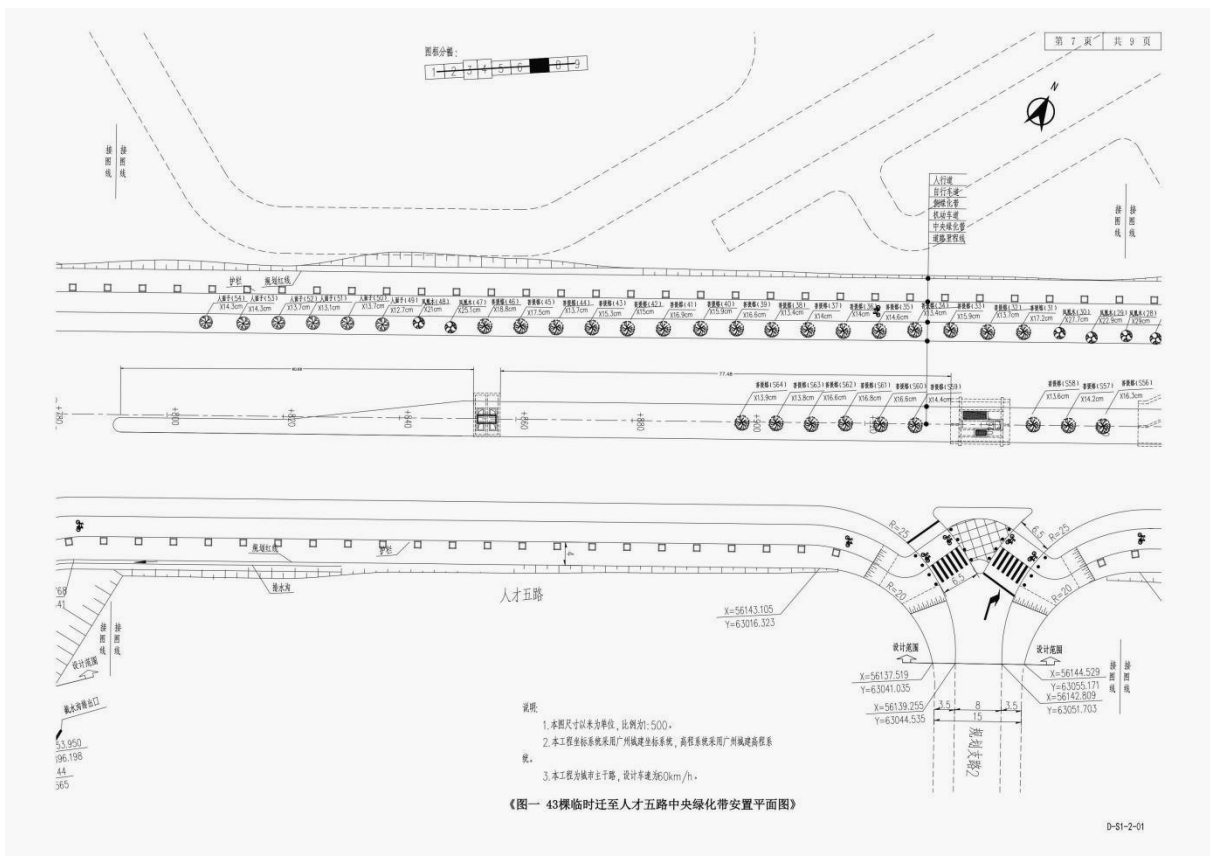


图4 迁移树木布置平面图

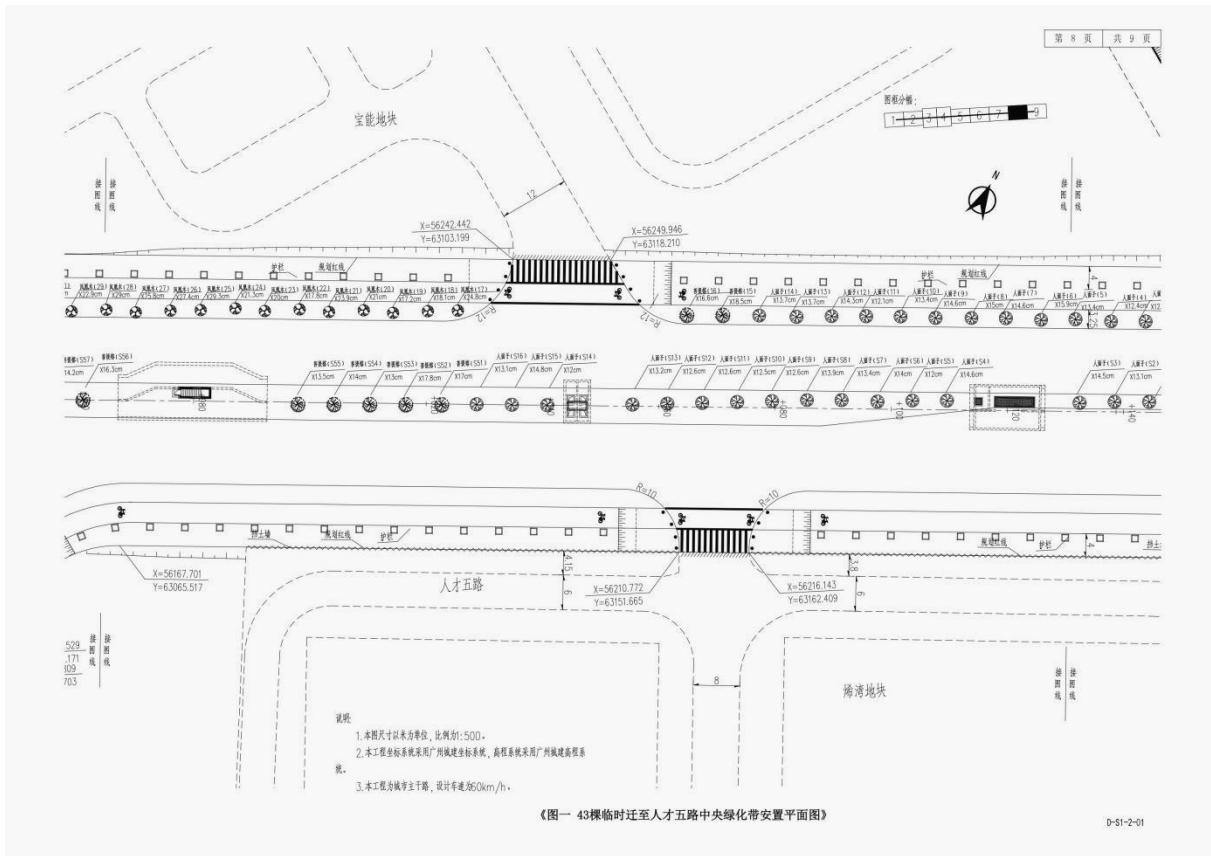


图5 迁移树木布置平面图

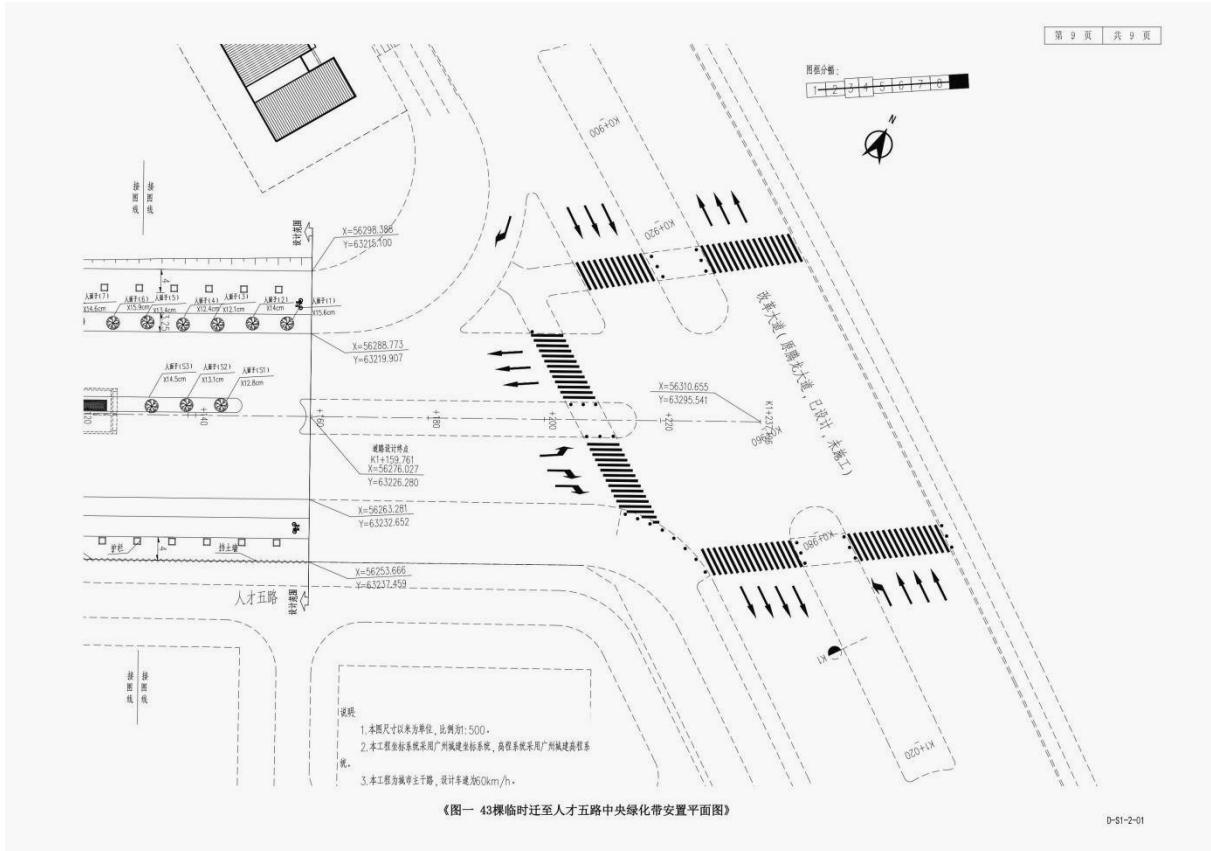


图6 迁移树木布置平面图



图7 迁移树木布置平面图



图8 迁移树木布置平面图